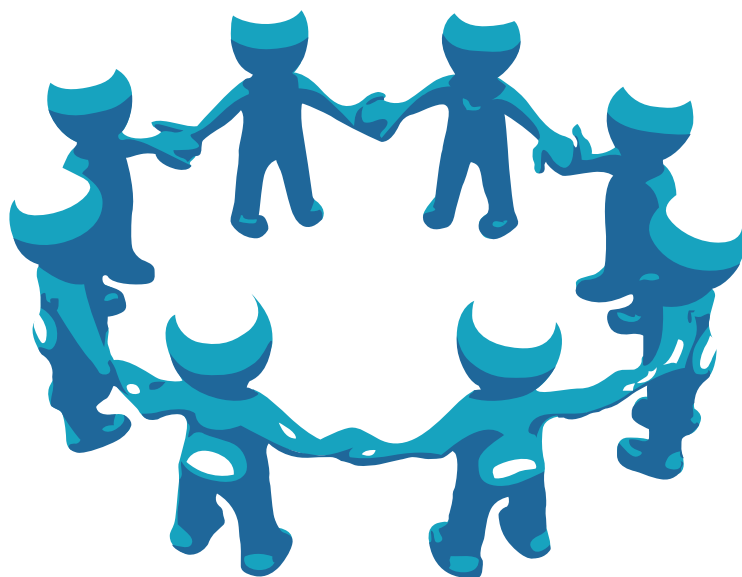


Ingénierie et études techniques

K-Plan

Présentation : Société créée en 2007, K-Plan est basée au centre Scientifique et Technologique Einstein de Villeurbanne - Lyon. Depuis sa création, l'entreprise investit en parallèle de son activité d'expertise dans la création d'équipements biomédicaux innovants.

Objectif : Notre équipe de Recherche & Développement a acquis au fil des projets une expérience reconnue, mise à profit dans l'activité Consulting de K-Plan. Notre objectif est de vous proposer une prestation technique clé en main, de l'étude de faisabilité jusqu'à l'industrialisation du produit.



Votre projet

Grâce à son large éventail de compétences, K-plan intervient dans des secteurs d'activités diverses.

Nous vous proposons de multiples réponses en fonction de vos besoins de conception, de prise en charge intégrale d'un projet, de design ou de réalisation de dossier technique.

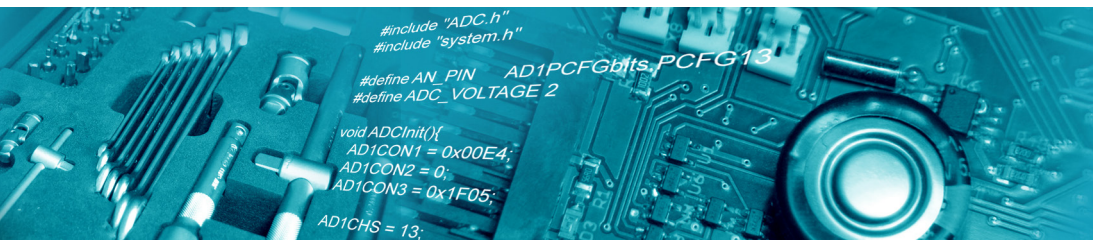
Contactez-nous et nous réfléchirons ensemble aux solutions les plus appropriées à votre projet.

Nos valeurs

Professionalisme & expérience : K-plan vous propose des conseils adaptés à vos attentes et des solutions techniques conformes à vos exigences.

Efficacité & rapidité : K-plan va à l'essentiel sans négliger les détails.

Transparence : K-plan vous accompagne dans toutes les phases de votre projet.



Quatre départements à votre service



Département informatique industrielle

- Dimensionnement et réalisation de systèmes embarqués en temps réels.
- Interfaces homme/machine.
- Application support microcontrôleur, carte PC embarquée.
- Langages de programmation : visual, C++, assembleur, Windev...

Département mécanique

- Conception de systèmes mécaniques : étude de faisabilité, CAO, process, industrialisation.
- Design industriel : délais, coût, fonction objet, définition de choix techniques, réalisations de prototype.

Département électronique

- Conception de systèmes électroniques : expertise, CAO, prototypage, soudage et maintenance CMS.
- Equipement de test complet (contrôle par microscopie, oscilloscope,...).

Département optique

- Applications en fluorométrie et luminométrie.
- Développement laser (dentaire et chirurgical).

K-PLAN

Centre scientifique et technologique
11, avenue Albert Einstein
F-69100 Villeurbanne
Tél : +33 (0) 951 650 400
contact@k-plan.fr
www.k-plan.fr